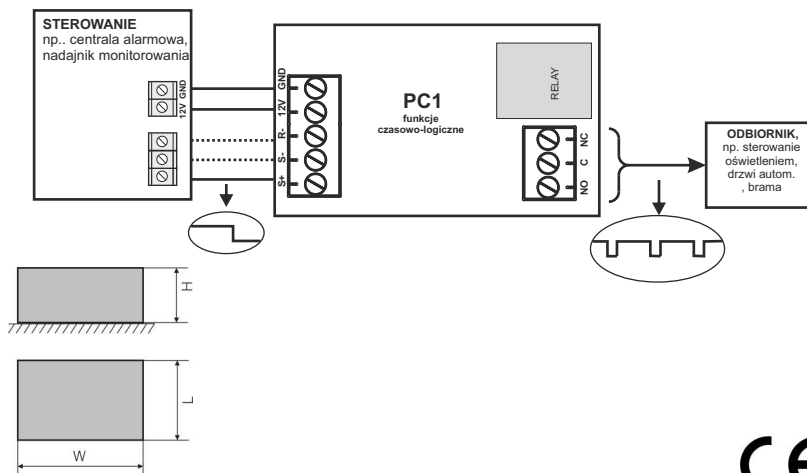
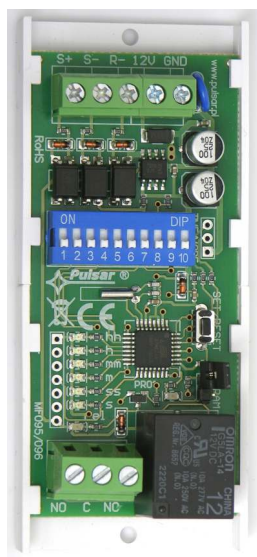


KOD: **AWZ 516 v.2.0/III**
NAZWA: **PC1 moduł przekaźnika czasowego**



OPIS

Przełącznik czasowy PC1, umożliwia realizację 1 z 8 programów czasowo-logicznych. Urządzenie cechuje uniwersalność, duża dokładność odmierzanego czasu oparta na oscylatorze kwarcowym oraz możliwość jego precyzyjnego i powtarzalnego nastawienia. Przełącznik można zastosować do wydłużenia krótkich impulsów sterujących np. sterujących pracą rygli, zwoj elektromagnetycznych, sterowania bistabilnego itp. Przełącznik może służyć do wykonania przejścia w projektach kontroli dostępu, z logicznymi zależnościami od stanu: kontrolera, czujnika otwarcia drzwi (kontaktrona), przycisku wyjścia itp.

DANE TECHNICZNE

Napięcie zasilania	10 V÷ 14 V DC
Pobór prądu	9 mA/51 mA (przełącznik nieaktywny/ aktywny) (±5%)
Wejście S+	sterowanie 10,0÷14,0V DC
Wejście S-	sterowanie 0V (GND)
Wejście R-	sterowanie 0V (GND)
Zakresy czasowe	1s ÷ 99h:59min:59s (zapisywane w pamięci EEPROM)
Ilość przekaźników	1
Maksymalne napięcie łączeniowe	50V AC /24V DC
Maksymalny prąd łączeniowy	7 A
Styki przekaźnika	NO/C/NC
Maksymalna rezystancja styku	<100 mOhm
Sygnalizacja optyczna	diody LED: tryb programowania, stan przekaźnika
Warunki pracy	I klasa środowiskowa, 5°C ÷ 40°C wilgotność RH=75% max bez kondensacji
Wymiary PCB	100 x 43 x 23 (W x L x H)
Mocowanie	taśma montażowa lub wkręty montażowe x2 (otwory Ø3mm)
Złącza	Ø0,41÷1,63 (AWG 26-14)
Waga netto/brutto	0,045 /0,085 [kg]
Deklaracje, gwarancja	CE, RoHS, 2 lata od daty produkcji